

Spannsatz Locking Device

Die empfohlenen Bearbeitungstoleranzen für die Druckflächen sind:

Welle h 8 Nabe H 8

Recommended machining tolerances:

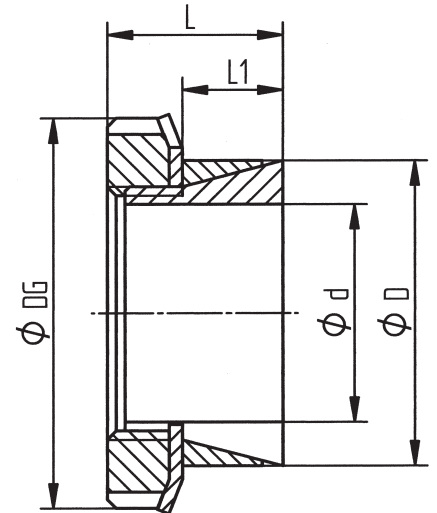
Shaft h 8 Hub H 8



BESTELLBEISPIEL: ORDER CODE:

Bei einer Welle mit \varnothing 20 mm und max. Drehmoment 102 Nm
For a shaft with $d=20$ mm and a transmissible torque value
lower than or equal to 102 Nm

KBS 51 - 20 x 30



Innen/ Außen \varnothing Inner/ Outer \varnothing	Dreh- moment Torque T Nm	Abmessungen Dimensions			Mutter Nut		Gewicht Mass kg
		D_6 mm	L mm	L 1 mm	Size	TA Nm	
14x25	52	32	17	6.5	M20x1	95	0.05
15x25	56	32	17	6.5	M20x1	95	0.05
16x25	60	32	17	6.5	M20x1	95	0.04
18x30	91	38	17.5	6.5	M25x1.5	160	0.08
19x30	96	38	18	6.5	M25x1.5	160	0.08
20x30	102	38	18	6.5	M25x1.5	160	0.08
24x35	139	45	18	6.5	M30x1.5	220	0.09
25x35	144	45	18	6.5	M30x1.5	220	0.10
28x40	215	52	18	6.5	M35x1.5	340	0.12
30x40	130	52	20	8	M35x1.5	340	0.13
35x45	331	58	22	8	M40x1.5	480	0.17
40x50	477	65	25	10	M45x1.5	680	0.24
45x55	617	70	26	10	M50x1.5	870	0.28
48x60	669	75	26	10	M55x2	970	0.33
50x60	697	75	26	10	M55x2	970	0.35
55x65	796	80	27	12	M60x2	1100	0.36
60x70	946	85	29	12	M65x2	1300	0.42
70x84	1433	98	31.5	13.5	M75x2	2000	0.52